



### 人形編



### 三味線編



### 太夫編

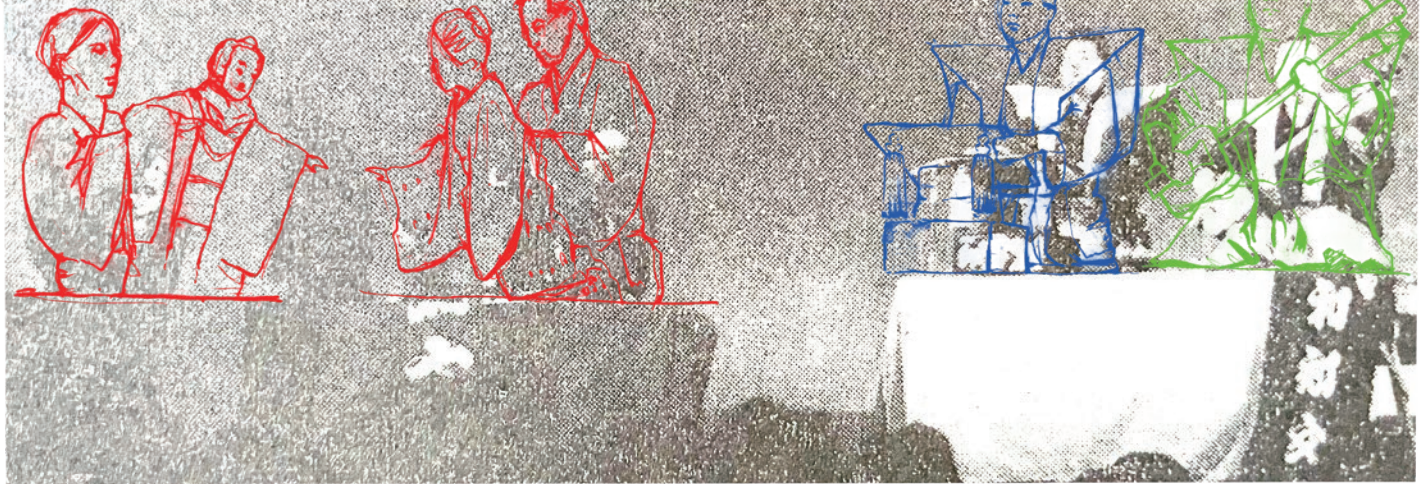
発行：京都府のGeissha実行委員会（京都府、京丹波町ほか）  
制作：山成研究所

京丹波町和知といえば、京都の中腹にある町。栗や黒豆で有名な町という印象です。でも最近知ったのが、農家さんや町の人が親しんで今に伝えてきた芸能があるということ。その一つが「和知人形浄瑠璃」。一般的な人形浄瑠璃は三人で一人の人形を動かすらしいのですが、和知では一人が揃わなくてもできるように、一人で一人の人形を操る芸が今に伝えられています。今から三百年くらい前から続けてこられた伝統文化。なぜこの町で長く受け継がれてきたのか。何か特別なワケがあるのではないか。



今回 和知の方々に案内してもらい話を聞いたり公演を観せてもらって気づいたことは、この芸能は暮らしているものだと決して敷居の高い「伝統芸能」ではなく、素朴で和知独自の文化だということでした。和知の人形浄瑠璃とはどのようなものなのか。私たちは使われている道具や所作、動きを知り、まねてみることで、少しその世界に触れてみようと思います。人形浄瑠璃は人形遣い、三味線、太夫（語り）の三者が一体となる総合芸術だと言われています。今号ではまず、人形遣いの「人形」について紐解いていこうと思います。

山成研究所 辰巳・うー



写真：「広報わち」昭和43年4月15日号より、京丹波町提供 画：中井梓太郎

### 京丹波町「和知」の場所

< 京都府 >



大迫区（旧大迫村）  
和知人形浄瑠璃発祥の地。  
人形保管庫がある。

伝統芸能常設館  
和知人形浄瑠璃会が定期公演を行っている。

舞鶴  
多数の人形を譲ってもらうなど和知とゆかりがある地。

### 和知に伝わる人形の特徴



指で引っ張る

和知人形浄瑠璃で使われる人形のかしら（首）は一般的には淡路型と言われ、他の地域と違い少し大きい。喜怒哀楽の感情を表現するために、目や口、眉が動く仕掛けになっているものもある。引っ張るバネの仕掛けには、くじらのヒゲが使われている。演じる角度や技巧によって表情が変わるよう、平常時は無表情になっているものが多いらしい。顔の色が白いものは重要な役が多く、舞台上で美しく見えるよう工夫されている。



腰巻きにこの棒をさして固定

### 胴体

和知人形浄瑠璃は一人で一人の人形を動かす。そのため工夫され、左手で人形のかしら（首）をもち、右手で右腕を動かし、腰で胴体を支えている。人形の左腕は基本的にはぶらんとしている。和知の人形には足がないことが多く、操る人形遣いの膝の曲げ伸ばしや、腰遣い、足さばきなどで動きをつくる。



### 事業紹介



令和7年度地域プログラム（南丹）  
まねてまねぶ伝統芸能  
「まねっこ浄瑠璃」

アートの視点で京都府内の地域の魅力を発信する事業「地域プログラム」。今年度、南丹地域では、アートユニット山成研究所の二人の視点を通じて、京丹波町の人々が受け継いできた「和知人形浄瑠璃」の魅力に迫るリサーチ、ワークショップ、パフォーマンスを開催！

### 「まねっこ浄瑠璃」今後の予定

#### <ワークショップ>

それぞれの所作を、みて、きいて、まねっこしながら、体験！

- 9/28 (日) まねっこ三味線
- 10/12 (日) まねっこ人形
- 10/19 (日) まねっこ語り

#### <パフォーマンス>

10/25 (土) まねっこ浄瑠璃大行列（観覧自由）  
詳しくは、WEBサイト「KYOTOHOOP」をチェック！



人形遣い



大田 喜好

片山 博至

春田 貢

堀 幹男

今海 博文

堀 廣巳

堀 泰弘

おじいさん・おばあさん  
の人形を扱うことが多い

武士(真柴久吉)の  
人形を扱うことが多い

女性の人形を  
扱うことが多い

飛脚や小太郎の  
人形を扱うことが多い

おつるや弥作の人形  
を扱うことが多い

最近入会され  
稽古に励む

最近入会され  
稽古に励む

飛脚 (ひきやく) ※現在でいう郵便屋



おつる



お弓 (おゆみ)



親子

傾城阿波ノ鳴門  
順礼歌の段  
けいせいあわのなると

人形は譲りうけたものも多く、全部で50体ほどあり、かしらや衣装、小道具や床本などが保管されている。今回はその中でも現在上演されている5つの演目よりいくつかの人形を紹介。

人形撮影 辰巳雄基

人形保管庫



新しくつくられた地元の実話を基にしたオリジナル演目「長老越節義之誉」

ちょうろうこえせつぎのはまれ  
山中の段・猪平宅の段  
子別れの段

つばさかれいげんき  
沢市内の段・山の段

鶴喜代 (つるきよ)



若殿

栄御前 (さかえごぜん)



命を奪おうとする

武士の妻

八汐 (やしお)



仲間

横領の一味

千松 (せんまつ)



命を奪う

政岡 (まさおか)



親子

殿に召える

伽羅先代萩  
御殿場 政岡忠義の段  
めいばくせんだいはぎ

老姥 (ろうば)



旦那の母(姉)

長兵衛 (ちようべえ)



小作人

飛脚



弥作 (やさく)



小太郎 (こたろう)



兄弟

お紺 (おこん)



親子

喜代松

子どもを背負っている

武智光秀 (たけちみつひで)



武士

真柴久吉 (ましばひさよし)



武士

敵

絵本太功記  
えほんたいこうき  
十段目 尼ヶ崎の段

観音様 (かんのんさま)



沢市 (さわいち)



目が見えない

お里 (おさと)



夫婦

※この2体のみ3人で動かす

山成研究所  
やまなりけんきゅうじよ  
亀岡市を拠点に、身の回りの小さなものごとについて、こどもやおとなたちと一緒に発見し考える場をつくる。辰巳雄基とうとうから成るアートユニット。

新聞「まねっこくらぶ」  
山成研究所の2人が和知人形浄瑠璃について調査。お話を聞いたことを皆さんにお伝えしていきます。併せて地域の方が大切にして人形たちをリサーチ！和知人形浄瑠璃・そして人形と人との関わりかたに迫ります！全3回発行。

WEB サイト「KYOTOHOOP」

WEB サイト「KYOTOHOOP」にて、閲覧・ダウンロードができます。

和知人形浄瑠璃  
江戸時代末期に大迫村(京丹波町大迫)で始まったとされる。おおぶりな人形を一人で操る「一人遣い」は和知ならではの特長。京都府無形民俗文化財。和知人形浄瑠璃会が保存と継承に取り組みしており、道の駅「和(なごみ)」の伝統芸能常設館で定期公演を行っている。随時、会員募集中。



和知人形浄瑠璃に加えて、地域の人たちが大切にしている人形のリサーチを行っています。  
 あなたの家にある人形について教えてください。(今年の9月30日まで受付中)  
 ぬいぐるみやフィギュア、手作りの人形など大きさやかたちは問いません。  
 出会いのきっかけ、今までどんなことがあったのかなど、あなたと人形の思い出や物語を教えてください。  
 詳しくは、WEBサイト「KYOTOHOOP」をご覧ください。



ちまたではつけん  
 にんぎょういんたびゅー



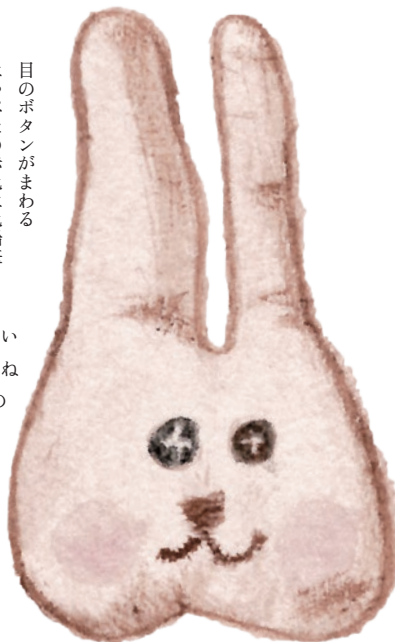
山成研究所  
 人形レポーター：やま吉  
 人形の絵：うー

髪の毛はぐしゃぐしゃがいい  
 1本赤毛、1本紫毛がある



なまえ：マンモ / 16歳  
 クリスマスにきた  
 特技：長いきばで耳をかく  
 鼻でバランスをとれる  
 性格：元気  
 チャームポイント：ほっぺた

目のボタンがまわる  
 ほっぺたの赤色は色鉛筆



なまえ：うりちゃん / 5歳  
 日吉町生まれ / みようみまね  
 でミシンを使い、5,6歳の  
 時につくった  
 性格：シャイ / 自分のこと  
 を「あたい」という  
 チャームポイント：片耳  
 が細くなっている

なまえ：名なし / 9歳  
 京都生まれ / 巳年の時にうちにきた  
 性格：優しい / 臍まない / 怖くない  
 チャームポイント：目が赤いところ  
 全長3mにもなる(家にいる人形で一番大きい)



弟の小さい蛇もいる

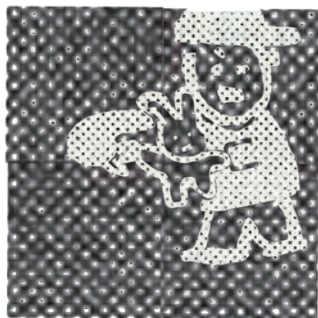
お母さんがつくってくれた  
 紫色の服を着ている  
 友達のスーちゃんもお揃いの服を着ている  
 後ろのボタンの色が違う



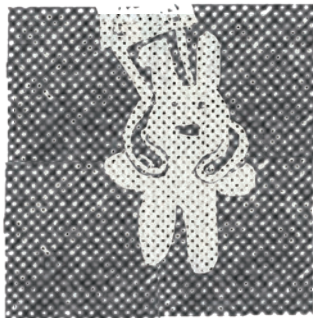
なまえ：スーちゃん / 2歳か3歳  
 性格：びっくりした時に耳が立つ  
 耳を立てながら攻撃してくる  
 こともある  
 チャームポイント：いつも手作りの服  
 を着ているところ



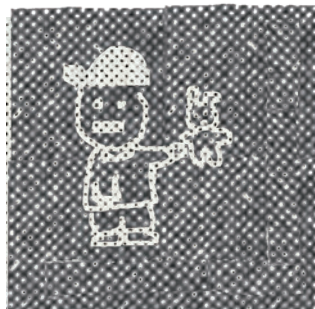
インタビュアー協力  
 \* 育ちとつながりの家ちとせ  
 \* びばうべ実験室  
 京丹波町・南丹市・亀岡市  
 など地域のこどもたち



③ 右手で人形の右手を持つ



② 左手で人形の首を持つ



ひとりで持つ

① 人形をえらび  
 (首と手のある人形)

まねっこ劇場

実はチームのリーダー  
リズモと結婚して  
子どもがいる(2匹)  
兄ヤーちゃん  
弟トカちゃん



水に濡れたらあかん

なまえ：朝村やも / 33さい  
どこからやってきたかは  
不明  
特技：戦いが強い  
たまに負ける  
ピースができる  
チャームポイント：鋭い目

なまえ：エリザベス・エnder / 4さい  
アルブラからやってきた  
神様  
チャームポイント：口(小さくたいら)



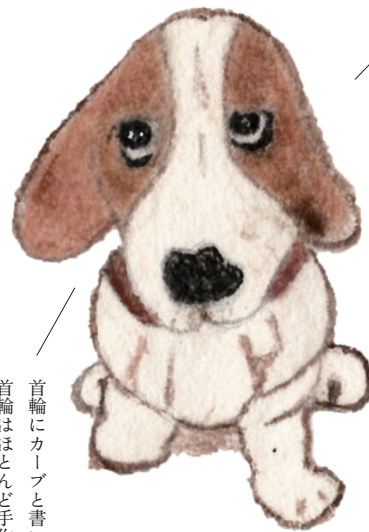
空を飛んでいるところを見ることができたら  
幸運が訪れる

まっすぐ飛ぶ  
けっこう早く飛ぶ  
羽の力ではなく  
神様の力で  
飛ぶ



エリザベス・ワウダー  
という弟がいる  
片目がとれて  
赤ペンで塗られている

なまえ：カーブ / 8さい  
走った時にカーブを曲がれたからカーブ  
お父さんの実家からきた / めっちゃ昔からいるかも  
特技：おすわり  
性格：いつも真剣に行動している  
チャームポイント：たれ耳



お風呂と一緒に入り、頭はシャンプー、体はボディソープで洗った

首輪にカーブと書いてある  
首輪はほとんど手作り

なまえ：しろたん  
生まれた時から家にいた  
特技：泳ぎ  
チャームポイント  
小さいまゆげがぶっくり



お母さんが持って  
いて、いつかもら  
いたいなと思っ  
ている

おばあちゃん、お母さんと3人で  
目以外の生地を全部新しく  
はりかえた



ニューとなく  
ビームの距離は家の端から端までくらい  
今まで何度かビームを出したことがある

なまえ：かわうー  
岐阜のアクアトトからやってきた  
魚はなんでも食べる  
特技：めっちゃ横に伸びる  
性格：用心深い  
チャームポイント：やらかい



赤いたこの  
ともだちがいる



お母さんのストレッチローラーに住み着いている  
ストレッチの時に抜かれる

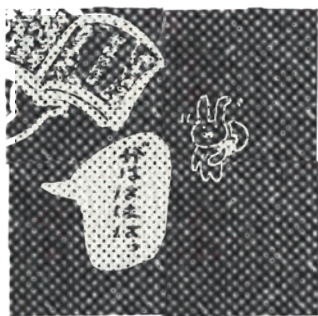
なまえ：ニューちゃん / 4さい  
福井からやってきた

特技：身の危険を感じたらビーム  
をはく(凶暴ではない)  
基本なんでも食べる雑食を超えた雑食  
チャームポイント：鼻が尖っている

なまえ：たこびー  
最近大阪万博からやってきた  
特技：頭の上にいること  
人格が変わることができる  
白い方は目が光っていていつも感動している / 青い方はいつも無表情  
チャームポイント：一心同体になる

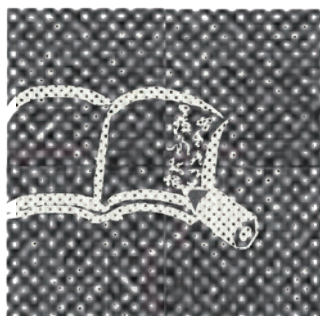


これであなたも  
まねっこ浄瑠璃



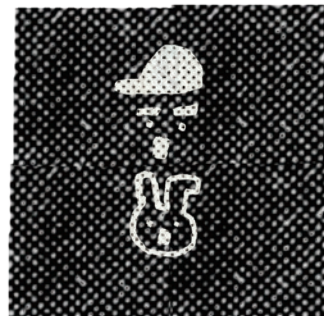
人形をうごかす

⑥ セリフを読んでもらい



読んでくれる人を探す

⑤ セリフを書いて



④ 人形になりきる

